



# 個人網紅 課徵綜合所得稅 懶人包

《個人於網路發表創作或分享資訊課徵綜合所得稅作業規範》





# 新興交易模式-網紅經濟



廣告分潤



直播收益



觀眾打賞



類似收入



付費訂閱



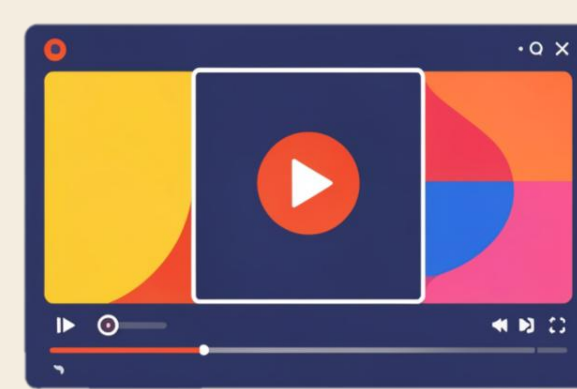
分潤收入



網紅



上傳影片(提供勞務)



平臺



# 個人網紅課徵綜所稅作業規範適用範圍

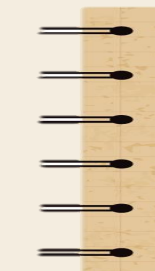


網紅



是否應辦理稅籍登記

是



已(應)辦理稅籍登記

課徵營業稅

否



個人

執行業務所得(表演人)

課徵綜合所得稅



網紅何時應辦理稅籍登記  
請參閱[網紅與網路平臺課徵營業稅懶人包](#)







# 輕鬆完稅3步驟



## #第一步



### 認定我國來源收入

網紅收入×境內利潤貢獻程度

## #第二步



### 計算課稅所得額

我國來源網紅收入×(1-費用標準)

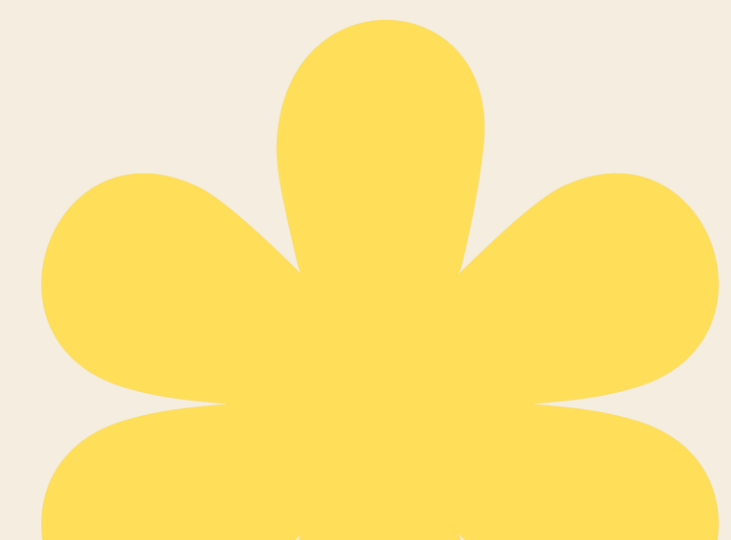
## #第三步



### 完納所得稅

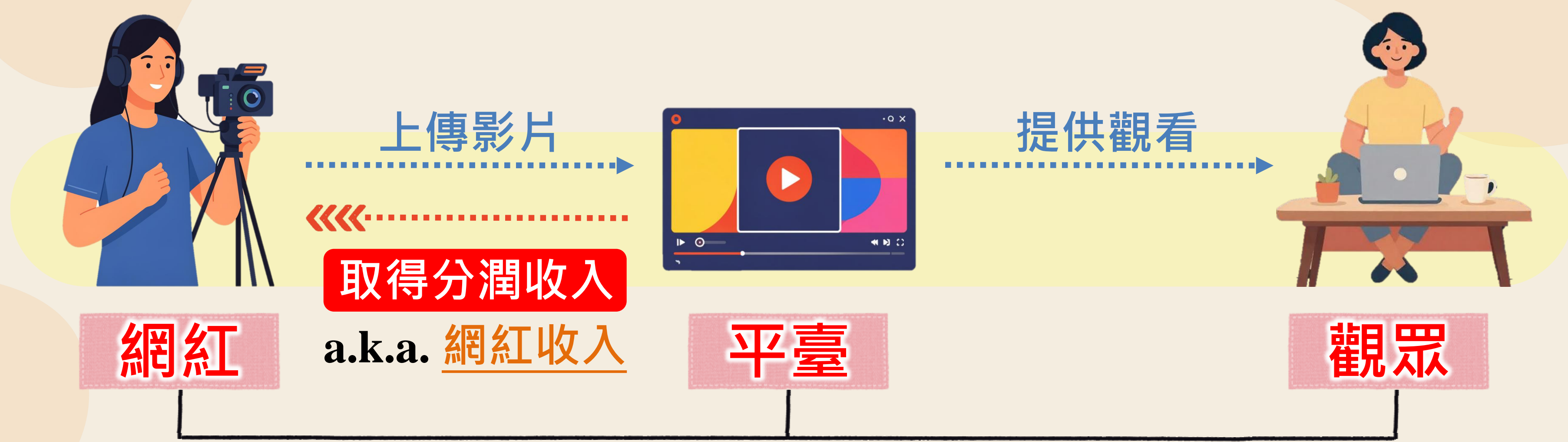
居住者 → 每年5月辦理申報及繳稅

非居住者 → 就源扣繳或申報納稅





# 認定我國來源收入(1/2)



任一方在我國境內

自平臺取得分潤收入即有我國來源收入





# 認定我國來源收入(2/2)



我國來源  
網紅收入

=

全部  
網紅收入

×

境內利潤  
貢獻程度

網紅	平臺	觀眾	境內利潤 貢獻程度
境內	境內	境內	100%
		境外	
	境外	境內	50%
		境外	
境外	境內	境內	
	境外	境內	



 如可提示交易流程證明文件，得申請核實認定境內利潤貢獻程度



# 計算課稅所得額

居住者

$$\begin{array}{|c|} \hline \text{我國來源} \\ \hline \text{網紅所得額} \\ \hline \end{array} = \begin{array}{|c|} \hline \text{我國來源} \\ \hline \text{網紅收入} \\ \hline \end{array} \times (1 - \text{費用標準}45\%)$$

$$\begin{array}{|c|} \hline \text{非我國來源} \\ \hline \text{網紅所得額} \\ \hline \end{array} = \left( \begin{array}{|c|} \hline \text{全部} \\ \hline \text{網紅收入} \\ \hline \end{array} - \begin{array}{|c|} \hline \text{我國來源} \\ \hline \text{網紅收入} \\ \hline \end{array} \right) \times (1 - \text{費用標準}45\%)$$

 如可提示帳簿文據，得於報稅時申請核實認定成本費用

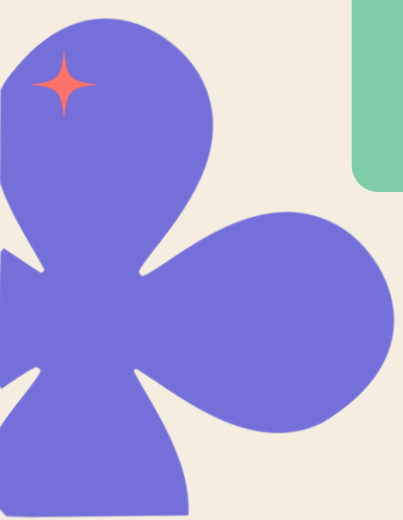
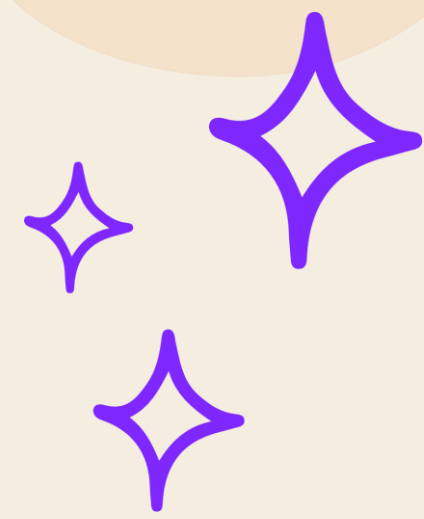






# 完納所得稅

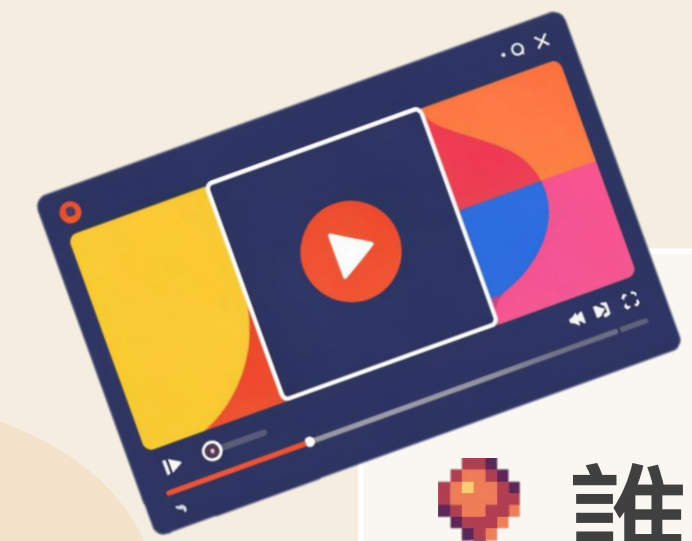
網紅身分別	課稅範圍	繳稅方式
居住者	我國來源 網紅所得額	辦理結算申報及繳稅
	非我國來源 網紅所得額	依所得基本稅額條例申報
非居住者	我國來源 網紅收入	按20%扣繳完稅 (未經扣繳者自行申報納稅)







# 平臺給付網紅收入



## 誰是扣繳義務人？

扣繳義務人為「境內平臺」及「已辦稅籍登記之境外平臺」

## 扣繳義務人該做什麼？

給付分潤予網紅時，就我國來源網紅收入扣繳稅款，並辦理憑單申報及填發；未達起扣點，應列單申報

## 扣繳率依網紅身分別而定

網紅身分別	居住者	非居住者
扣繳率	10%	20%

# 輔(宣)導期免罰

## Attention!!

未依稅法規定辦理者，於115年  
6月30日以前補辦，免予處罰

財政部114年12月23日台財稅字第11404615671號令



1

▶ 個人網紅自平臺取得分潤收入，未依規定辦理綜合所得稅結算申報

2

▶ 平臺(已辦理稅籍登記)給付分潤收入時，未依規定辦理扣繳及憑單申報與填發



輔(宣)導期補稅免罰

115年  
6/30

補稅+處罰

